

آموزش ICDL

نجمه شیبانی یکتا

N_sheibaniyekta@yahoo.com

بخش دوم Windows XP

منوی Start و نوار منو

منوی Start

ویندوز XP محیطی است که از نظر ویژگی ها بسیار غنی می باشد. برای دستیابی به این ویژگی ها لازم است که منوی Start را فعال کنید.

طریقه فعال کردن منوی Start

- نشانگر ماوس را به پایین صفحه نمایش منتقل کنید.
- نوار منو در صورتی که قبلا نمایان نباشد، ظاهر می شود.
- در نوار منو روی دکمه Start کنید. (کلید میانبر: Ctrl+ Esc)



در منوی Start بیشتر بخش ها شامل زیر منو می باشد، که ممکن است خود آنها شامل زیر منوهای بیشتری باشند.

منوی All Programs

کلیه برنامه های نرم افزاری مانند (برنامه ها) پردازش متون یا پایگاه های داده ها، از طریق این منو قابل دسترسی می باشند.

آغاز یک برنامه

- روی دکمه Start کلیک کنید و سپس ماوس را به طرف بالا به بخش منوی All Programs هدایت کنید. (نیازی به کلیک کردن نیست)
- نشانگر ماوس را به طرف پوشه ای که شامل برنامه مورد نظر شما برای آغاز کردن است، حرکت دهید.
- نشانگر ماوس را به طرف برنامه ای که می خواهید اجرا کنید، هدایت کرده و کلیک کنید.
- یکی از مهم ترین زیر منوهای All Programs زیر منوی Accessories می باشد.

راهنمایی: اگر برنامه ای که می خواهید آغاز کنید، در منو All Programs یا یکی از زیر منوهای آن نبوده، به Search در منوی Start اشاره کنید. روی این بخش کلیک کنید سپس از کادر محاوره ای Search برای پیدا کردن فایل برنامه مورد نظر استفاده کنید.

منوی My Recent Documents

بخش منوی My Recent Documents شامل 15 سند آخری است که روی آنها کار کرده اید. در نتیجه می توانید آنها را سریعتر و راحت تر باز کنید. باز کردن یک سند با این روش به طور هم زمان باعث باز شدن برنامه ایجاد کننده آن نیز می باشد.

منوی Start شامل میان بری به پوشه My Documents نیز می باشد. کلیک کردن روی این بخش منوی پنجره My Documents در My Computer را باز می کند.



طریقه باز کردن پرونده ای که اخیرا استفاده کرده اید

- دکمه Start را کلیک کنید .
- نشانگر ماوس را به بخش منو My Recent Documents ببرید .
- آخرین پرونده های استفاده شده پدیدار می شوند.
- روی نام سندی که می خواهید آن را باز کنید کلیک کنید.
- برنامه کاربردی استفاده شده برای ایجاد این سند نیز به طور هم زمان باز خواهد شد .

طریقه مشخص کردن محتویات منو My Documents

- دکمه Start را کلیک کنید .
- نشانگر ماوس را به بخش My Documents منتقل کنید و کلیک کنید .
- My Picture تصاویری را نمایش می دهد.
- My music فایل های صوتی را نگهداری می کند.

Search منو

گزینه Search به شما این امکان را می دهد که :

- تصاویر ،موزیک ها یا فیلم ها را بیابید .
- فایل ها و پوشه ها را در کامپیوتر مستقر کنید .
- کامپیوتر دیگری را در شبکه پیدا کنید .
- سایت وب را در شبکه اینترنتی بیابید.
- افراد را از کتاب آدرس بیابی.
- یافته های پیشرفته را با استفاده از Microsoft Outlook اجرا کنید .



کمک ویندوز

یکی از منو هایی که به آسانی از طریق منو Start ویندوز XP کلیه برنامه ها قابل دسترسی می باشد پنجره Help and Support است.

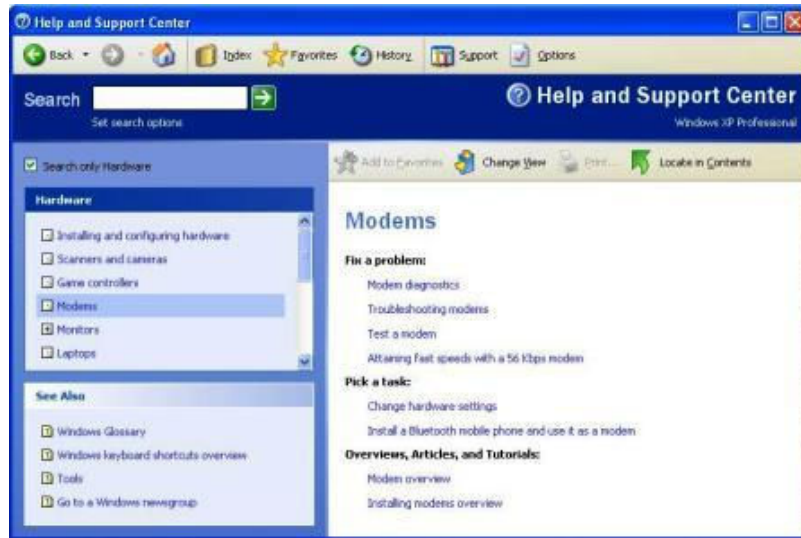
کمک ها بر حسب ،محتوا ،فهرست گسترده تقسیم بندی می شوند .و با استفاده از تسهیلات Search, Help یافته می شوند .

طریقه راهنمایی گرفتن

- از هر پنجره از منو Help , Help and Support را انتخاب کنید .(کلید میانبر:F1)
- کادر محاوره ای Windows Help نمایش داده می شود .




- موضوعی را که در آن مورد به راهنمایی نیاز دارید کلیک کنید .
 - یک بار دیگر روی آن کلیک کنید تا عناوین بیشتری نمایش داده شود .
 - عنوانی را که بیشتر به کمک مورد نیاز شما شباهت دارد کلیک کنید .عناوین بیشتری نمایش داده می شود .
 - عنوانی را که در مورد آن نیاز به کمک دارید کلیک کنید .
- در ستون سمت راست صفحه Help عناوین کمکی بیشتری نمایش داده می شود .



عناوین آبی رنگ که زیر آنها خط کشیده شده فوق ارتباطات نامیده می شوند که می توانید در سرتاسر ویندوز به آنها دقت کنید. این ها اکثرا برای جا به جایی نا گهانی از یک صفحه شبکه به صفحه دیگر ،اما بدون اتصال به اینترنت و مانند نمونه صفحه Help بالا استفاده می شود. یک فوق ارتباطات حاکی از آن است که شما می توانید با کلیک کردن روی آن به وضعیت دیگر با اطلاعات دیگری برسید. یکی از فوق ارتباطات را کلیک کنید و زمانی که صفحه جدید نمایش داده شد به کلیک کردن روی آنها ادامه دهید تا به اطلاعات مورد نیاز دست پیدا کنید.




می توانید از نوار Search برای کمک گرفتن در یک موضوع خاص استفاده کنید .

- یک کلمه یا بخشی از یک کلمه را در کادر پایین نوارها تایپ کنید. برنامه Help کلیه عناوینی که با این کلمه شروع می شوند را فهرست می کند .
- برای آشکار شدن فهرست ها در موضوع خاص روی  سبز رنگ (Start Searching) کلیک کنید .



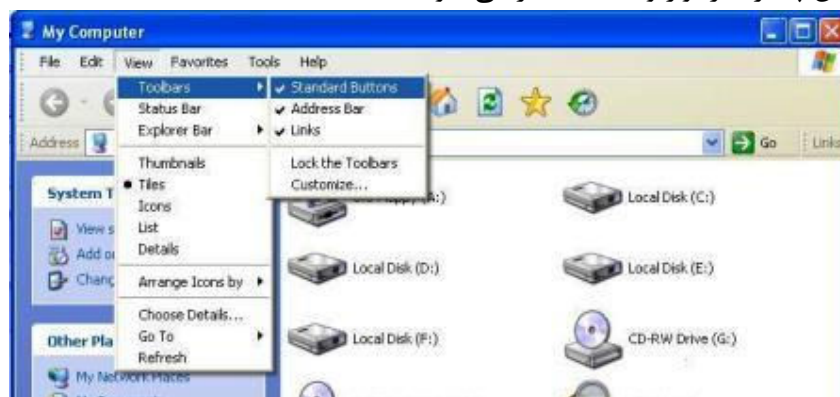
- از نوار Help Search برای جست و جوی یک عنوان خاص استفاده کنید .
- در کادر متن (مستطیل سفید) عنوانی را که در مورد آن به راهنمایی احتیاج دارید تایپ کنید.
- روی Set Search Options کلیک کنید .

کمک حساس به زمینه

برخی از کادرهای محاوره ای یک تصویر Question mark (علامت سوال؟) در گوشه بالای سمت راست روی نوار عنوان دارند. برای دریافت کمک حساس به زمینه یک بار روی علامت سوال کلیک کنید. نشانگر ماوس به فلشی با یک علامت سوال چسبیده به آن () تبدیل می شود. روی بخشی که در آن که نیاز به راهنمایی دارید کلیک کنید و پندوز یک کادر پیغام با راهنمایی مربوطه را نمایش می دهد .

دستور Help منو

در هر پنجره برای دیدن شروع عملکرد هر دستور منو، روی منوی View کلیک کرده و دقت کنید که دستور Status Bar فعال است. (علامت تیک دارد). سپس زمانی که نشانگر ماوس را روی یک دستور منو ثابت نگه دارید اطلاعات در مورد آن دستور در پایین پنجره در نوار وضعیت ظاهر می شود .



گزینه منو Run

دستور RUN روش دیگری برای آغاز کردن برنامه ها ارایه می دهد. دستوراتی که اجرا می کنید ذخیره می شوند بنابراین به راحتی و بدون تایپ دوباره آنها می توانید یک دستور را دوباره اجرا کنید . همچنین می توانید یک فایل یا پوشه یا اتصال به سرور شبکه را با تایپ خط سیر آن در کادر : Open باز کنید .

طریقه فعال کردن یک برنامه با استفاده از دستور Run

- دکمه Start را کلیک کنید .
- از منو Start گزینه Run... را انتخاب کنید. کادر محاوره Run نمایش داده می شود .
- در کادر : Open نام و محل برنامه ای را که می خواهید آغاز نمایید تایپ کنید .
- Ok را کلیک کنید.



راهنمایی: اگر محل یا فایل برنامه را فراموش کردید بر روی دکمه Browse که امکان جستجوی آن را فراهم می کند کلیک کنید .

طریقه اجرای برنامه ای که اخیرا آغاز شده

- فلش پایین را در کادر Open: کلیک کنید .
- برنامه مورد نظر را در فهرست کلیک کنید .
- Ok را کلیک کنید.

انتخاب منوی log Off

اگر کامپیوتر شما به شبکه متصل باشد ،ویندوز XP تنظیمات متفاوتی را برای کاربران مختلف ذخیره می کند. ظاهر صفحه Desk Top ممکن است با توجه به نام کاربری که استفاده می کنید ،متفاوت باشد. برای دسترسی به تنظیمات مورد نظر بدون خاموش کردن کامل کامپیوتر ،می توانید ویندوز را ببندید و به عنوان یک کاربر متفاوت وارد شوید. نکته: اگر می خواهید ایستگاه کاری خود را بدون مراقب رها کنید ،آن را خاموش کنید. این کار از اتصال خود کار به منابع شبکه جلوگیری می کند .

- از منوی Start گزینه Log Off را انتخاب کنید. یک کادر پیغام از شما سوال می کند که این عمل را تایید کنید




- دکمه Log Off یا Switch User را بزنید. ویندوز دوباره آغاز می شود و کادر محاوره‌ای Enter Network Password نمایش داده می شود .
- نام کاربر و رمز عبور را وارد کرده و OK را کلیک کنید .



عنوان منوی Turn Off Computer

انتخاب منوی Turn OFF Computer یک روش مطمئن و منظم برای خاموش کردن کامپیوتر می باشد . در حالی که کلیه برنامه ها و فایل های اطلاعاتی ذخیره و بسته می شود . این بخش امکان راه اندازی مجدد کامپیوتر در ویندوز را ارایه می دهد .

طریقه خاموش کردن کامپیوتر:

- دکمه Start را کلیک کنید .
- از منوی Start، Turn Off Computer را کلیک کنید (دکمه قرمز )
- کادر محاوره ای Turn Off Computer نمایش داده می شود .
- گزینه Turn Off را انتخاب کنید.



طریقه راه اندازی مجدد کامپیوتر

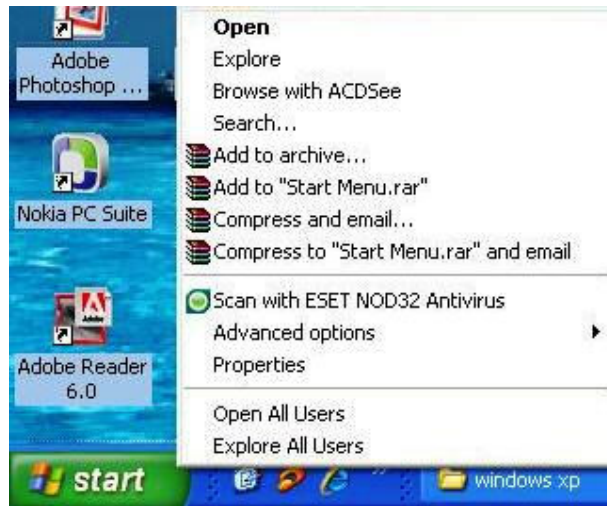
در بعضی مواقع ممکن است بخواهید کامپیوتر را خاموش و روشن نمایید. ممکن است هنگامی که یک برنامه را نصب کرده اید یا به دلیل متوقف شدن موقت یک برنامه مجبور به انجام این کار شوید .

- از کادر محاوره ای Turn Off Computer گزینه Restart را انتخاب کنید .

- (دکمه سبز )، ویندوز خاموش شده و سپس کامپیوتر به طور اتوماتیک مجددا روشن می شود .
- گزینه Stand By کامپیوتر را در حالت انتظار می برد و با حرکت ماوس یا زدن کلید از انتظار خارج می شود .

منوی میانبر دکمه Start

- دکمه Start یک منوی میانبر دارد که با کلیک راست روی دکمه Start قابل دسترسی می باشد .
- روی Open: کلیک کنید تا منوی Start را در My Computer مشاهده کنید .



- روی Explore کلیک کنید تا منوی Start در منوی Windows Explore باز شود .
- روی Search... کلیک کنید تا کادر محاوره‌های Search Results باز شود.
- در منوی Start, Control Panel برای تنظیمات کامپیوتر و Printer و Faxes برای تنظیمات مربوط به چاپگر و نمابر ها می باشد.

نوار منو (نوار وظیفه، Task Bar)

نوار منو ابزار دیگری از ویندوز است که تسهیلات راه یابی سریع و آسان بین پنجره‌ها را طراحی می کند. این نوار نشان می دهد که چه پنجره‌هایی باز و یا چه پنجره‌هایی فعال هستند و جابه جایی بین آنها را با کلیک کردن بر روی نامشان امکان پذیر می سازد. برای مثال ،نوار منوی زیر نشان می دهد که برنامه ای در حال اجرا می باشد و پنجره‌هایی فعال است.



ویندوز XP با تصویرهای دیگری که نوار ابزار اندازی سریع Quick Launch نامیده می شوند نیز در ارتباط می باشد.



این تصاویر بیشتر مربوط به راه اندازی اینترنت و ایمیل می باشد و تصویر اول برای رفتن به صفحه Desk Top در حین فعال بودن پنجره‌ها است.

طریقه جابه جایی بین برنامه‌ها و بر نامه‌های کاربردی باز شده

- روی نوار منو دکمه ای را که نشان دهنده برنامه کاربردی مورد نظر شماست کلیک کنید .
- راهنمایی:** در ضمن می توانید بین برنامه‌های باز با فشار دادن کلید های Alt + Tab روی صفحه کلید جابه جا شوید . تصاویری که نشان دهنده برنامه کاربردی می باشند، نمایش داده می شوند و هر بار که کلیدها را نشان می دهید یکی از آنها انتخاب می شود. وقتی برنامه ای را که می خواهید باز شود انتخاب شد، Alt را رها کنید .

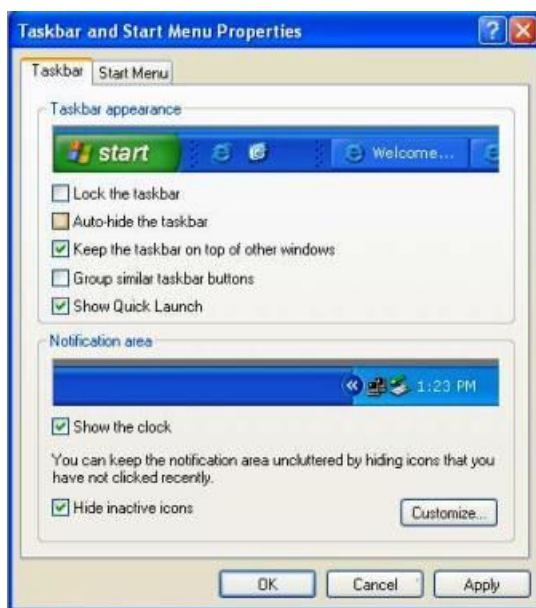
نکته: برای جابه جایی از یک متن به متن دیگر نیازی به کوچکتر کردن برنامه های کاربردی باز نیست .

تغییر اندازه و محل نوار منو

طریقه پنهان کردن نوار منو :

گاهی اوقات در هنگام اجرای یک برنامه می خواهیم فضای صفحه ای را که توسط برنامه کاربردی اشغال شده است را افزایش دهید . این کار را می توانید با پنهان کردن نوار منو آسان تر انجام دهید . به خط بالای نوار منو اشاره کنید . نشانگر ماوس به صورت یک فلش دو طرفه تبدیل می شود .

- تا زمانی که نوار منو به صورت یک خط باریک در پایین صفحه تبدیل شود ماوس را کلیک کرده و به طرف پایین بکشید.
- دکمه ماوس را رها کنید یا
- روی فضای خالی نوار منو کلیک راست کنید .
- از منوی باز شده گزینه Properties را انتخاب کنید .
- کادر محاوره‌ای Task Bar and Start Menu Properties نمایش داده می شود .
- گزینه Auto Hide The Task Bar را انتخاب کرده Apply و پس از آن OK را کلیک کنید .
- نوار منو پنهان می شود .
- نشانگر ماوس را به پایین صفحه نمایش ببرید .
- نوار منو نمایش داده می شود .



طریقه افزایش نوار منو

اگر برنامه های کاربردی بیشتر از آن که نوار منو نمایش می دهد در حال اجرا دارید ، می توانید اندازه نوار منو را افزایش

دهید

- به خط بالای نوار منو اشاره کنید .
- تا زمانیکه نوار منو به اندازه مورد نیاز برسد ماوس را کلیک کرده و بکشید .
- کلید ماوس را رها کنید .

طریقه تغییر وضعیت دادن نوار منو

نوار منو می تواند در بالا، چپ، راست یا پایین صفحه قرار بگیرد .

- به فضای خالی در نوار منو اشاره کنید .
- کلیک کرده و نوار منو را به طرف بالا، چپ، راست یا پایین صفحه بکشید .
- کلید ماوس را رها کنید.

راهنمایی: اگر نوار منو را گم کردید کلید های **Ctrl+ Esc** را فشار دهید تا دوباره آشکار شود .